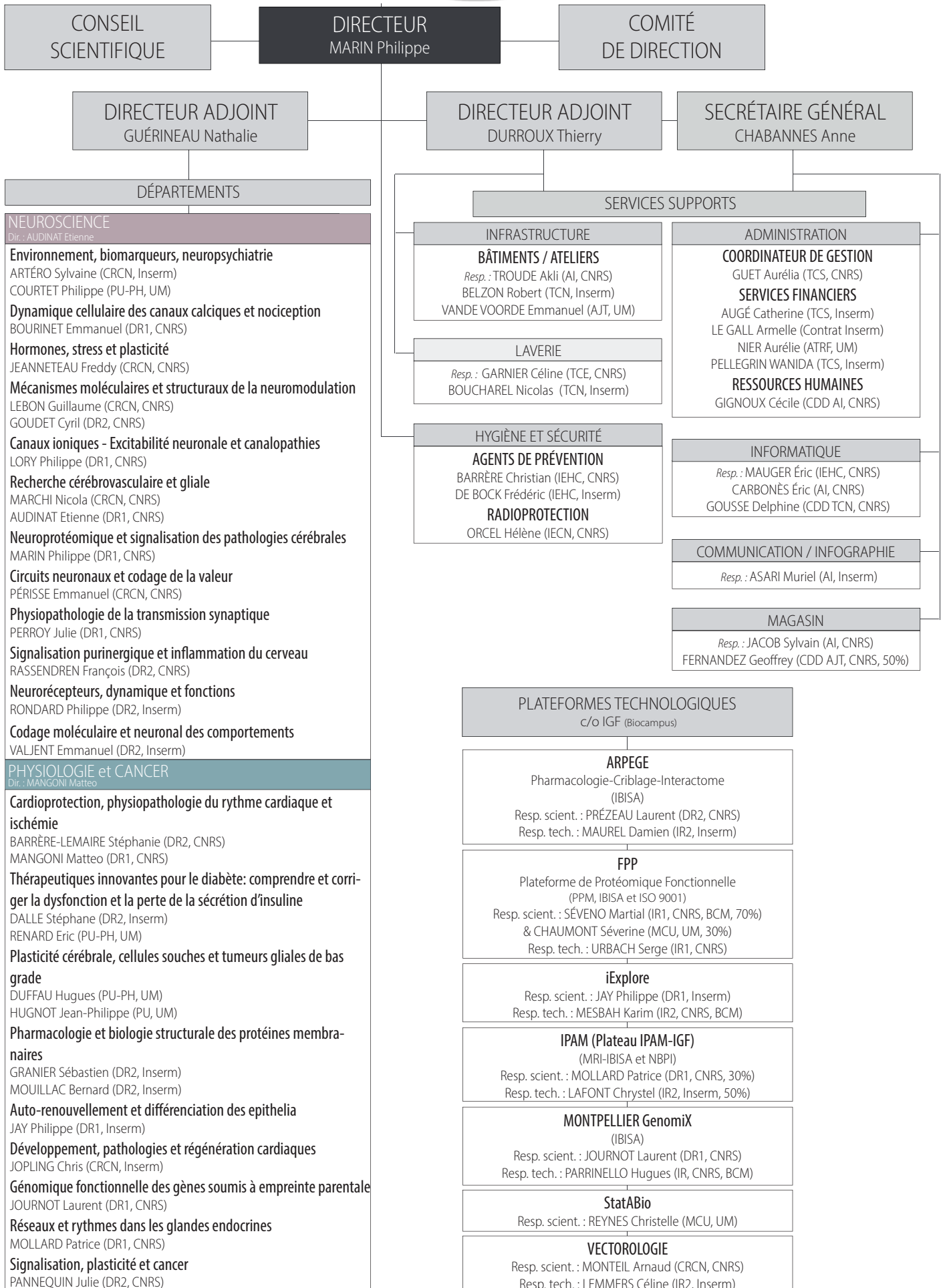


ORGANIGRAMME²⁰²¹

INSTITUT DE GÉNOMIQUE FONCTIONNELLE



ORGANIGRAMME IGF 2021



CONSEIL SCIENTIFIQUE & COMITÉ DE DIRECTION



CONSEIL SCIENTIFIQUE

PAOLETTI Pierre (ENS, Paris, France)
CAMPER Sally (Univ. Michigan, Ann Arbor, USA)
CATTERALL William (Univ. Washington, Seattle, USA)
SMIT Martine (Univ. Amsterdam, The Netherlands)

COMITÉ DE DIRECTION

MARIN Philippe
GUÉRINEAU Nathalie
DURROUX Thierry
CHABANNES Anne
AUDINAT Etienne
MANGONI Matteo
JAY Philippe
BARRÈRE Christian

PLATEFORMES TECHNOLOGIQUES

Personnels IGF sur les plateformes C/O IGF BIOCAMPUS (BCM)

ARPEGE

Pharmacologie - Criblage - Interactome
(IBISA)

Resp. scient. : PRÉZEAU Laurent (DR2, CNRS)
Resp. tech. : MAUREL Damien (IR2, Inserm)
BRABET Isabelle (IECN, CNRS, 60%)
VOL Claire (IEHC, CNRS, 100%)

Montpellier GenomiX (IBISA)

Resp. scient. : JOURNOT Laurent (DR1, CNRS)
Resp. tech. : PARRINELLO Hugues (IR, CNRS, BCM)
DUBOIS Emeric (IECN, Inserm)
SÉVERAC Dany (IEHC, CNRS)

FPP

Plate-forme de protéomique fonctionnelle
(PPM, IBISA et ISO 9001)

Resp. scient. : SÉVENO Martial (IR1, CNRS, BCM, 70%)
& CHAUMONT Séverine (MCU, UM, 30%)
Resp. tech. : URBACH Serge (IR1, CNRS)
BECHARA Cherine (MCU, UM, 10%)
VIGY Oana (IEHC, CNRS, 80%)

StatABio

Resp. scient. : REYNES Christelle (MCU, UM)

iExplore

Resp. scient. : JAY Philippe (DR1, Inserm)
Resp. opér. : MESBAH Karim (IR2, CNRS, BCM)

VECTOROLOGIE

Resp. scient. : MONTEIL Arnaud (CRCN, CNRS)
Resp. tech. : LEMMERS Céline (IR2, Inserm)

IPAM (Plateau IPAM-IGF) (MRI-IBISA et NBPI)

Resp. scient. : MOLLARD Patrice (DR1, CNRS, 30%)
Resp. tech. : LAFONT Chrystel (IR2, Inserm, 50%)

DÉPARTEMENT NEUROSCIENCES

Directeur : AUDINAT Etienne



ENVIRONNEMENT, BIOMARQUEURS, NEUROPSYCHIATRIE

Chef(fe)s d'équipe

COURTET Philippe (PU-PH, UM)
ARTÉRO Sylvaine (CRCN, Inserm)

Chercheurs / Enseignants chercheurs / Cliniciens

BAEZA-VELASCO Carolina (MCU, Univ. Paris Descartes)
CAPDEVIELLE Delphine (PU-PH, UM)
CONEJERO Ismael (PH, CHRU)
CYPRIEN Fabienne (PH, CHRU)
DUCASSE Déborah (PH, CHRU)
GUILLAUME Sébastien (PU-PH, UM)
LOPEZ Castroman Jorge (PU-PH, Univ. Nîmes)
OLIÉ Emilie (PU-PH, UM)

Ingénieurs / Techniciens

BENRAMDANE Myriam (ARC, CDD IH, CHRU)
DUBOIS Jonathan (CDD IH, CHRU)
DUPUIS-MAURIN Kathlyne (CDD IH, CHRU)
GENTY Catherine (ARC, CDI IH, CHRU)
LACOURT Laetitia (ARC, CDD IH, CHRU)
MONTOUT Christine (CDD IH, CHRU)
SÉNÈQUE Maude (ARC, CDI IH, CHRU)

Postdoctorants / Doctorants

ALACREU CRESPO Adrian (Postdoctorant, CDD IH, CHRU)
NOBILE Bénédicte (Postdoctorant, AH, CHRU)
BOU KHALIL Rami (MCU, Doctorant, Univ. Beyrouth)
DECOMBRE Amandine (Doctorant, CHRU, UM)
FARES Asma (Doctorant, Univ. Lyon, CHRU)
GENTREAU Mélissa (Doctorant, Inserm, UM)
LARAKI Yasmine (Doctorant, UM, CHRU)
LENGVENYTÉ Aisté (Doctorant, UM, CHRU)
RISCH Nathan (Doctorant, UM)
STRUMILA Robertas (Doctorant, UM, CHRU)
TAMIMOU Rabah (Doctorant, UM, CHU Nîmes)

DYNAMIQUE CELLULAIRE DES CANAUX CALCIQUES ET NOCICEPTION

Chef(fe)s d'équipe

BOURINET Emmanuel (DR1, CNRS)

Chercheurs / Enseignants chercheurs / Cliniciens

CHEMIN Jean (CRCN, CNRS)
DEVAUX Jérôme (DR2, CNRS)
FRANÇOIS Amaury (CRCN, CNRS)
MÉRY Pierre-François (CRCN, Inserm)

Ingénieurs / Techniciens

SOUBEYRE Vanessa (IE, CNRS)

Postdoctorants / Doctorants

CUCULIERE Célia (Doctorante, CNRS)
TAIEB Guillaume (Doctorant, PH, CHRU)

HORMONES, STRESS ET PLASTICITÉ

Chef(fe)s d'équipe

JEANNETEAU Freddy (CRCN, CNRS)

Chercheurs / Enseignants chercheurs / Cliniciens

COLSON Pascal (PU-PH, UM)
GUILLON Gilles (DR1 émérite, CNRS)
LAMAT Hasan (CDD MD, FRM)

Ingénieurs / Techniciens

DROMARD Yann (IE, Inserm)

Postdoctorants / Doctorants

CHAKRABORTY Prabahan (Postdoctorant, NIH)
HUZARD Damien (PostDoctorant, Inserm)

MÉCANISMES MOLÉCULAIRES ET STRUCTURAUX DE LA NEUROMODULATION

Chef(fe)s d'équipe

LEBON Guillaume (CRCN, CNRS)
GOUDET Cyril (DR2, CNRS)

Ingénieurs / Techniciens

APARICIO-ARIAS Juri (IE, CNRS)
MALHAIRE Fanny (IE, CNRS)

Postdoctorants / Doctorants

BERTO Ludovic (Doctorant, UM)
DUMAZER Anaëlle (Doctorante, UM, Univ. Barcelona)

DÉPARTEMENT NEUROSCIENCES

Directeur : AUDINAT Etienne



CANAUX IONIQUES - EXCITABILITÉ NEURONALE ET CANALOPATHIES

Chef(fe)s d'équipe

LORY Philippe (DR1, CNRS)

Chercheurs / Enseignants chercheurs / Cliniciens

GUÉRINEAU Nathalie (DR1, CNRS)

MONTEIL Arnaud (CRCN, CNRS)

NICOLE Sophie (CRCN, Inserm)

Ingénieurs / Techniciens

BERNAT Claire (IECN, CNRS)

Ingénieurs / Techniciens

DAVAKAN Amaël (Doctorant, UM)

RECHERCHE CÉRÉBROVASCULAIRE ET GLIALE

Chef(fe)s d'équipe

MARCHI Nicola (CRCN, CNRS)

AUDINAT Etienne (DR1, CNRS)

Chercheurs / Enseignants chercheurs / Cliniciens

COSTALAT Vincent (PU-PH, CHRU)

DARGAZANLI Cyril (PH-CH, CHRU)

Ingénieurs / Techniciens

BLAQUIÈRE Marine (TCN, UM)

DE BOCK Frédéric (IEHC, Inserm)

ZUB Emma (CDD AI, CNRS)

Postdoctorants / Doctorants

FORNER-PIQUER Isabel (Postdoctorante, UM, 50%)

MURANA Emanuele (Postdoctorant, Inserm)

CIGNITTI Giorgio (Doctorant, Inserm)

MORENO Maria (Doctorante, UM)

NEUROPROTÉOMIQUE ET SIGNALISATION DES PATHOLOGIES CÉRÉBRALES

Chef(fe)s d'équipe

MARIN Philippe (DR1, CNRS)

Chercheurs / Enseignants chercheurs / Cliniciens

BECAMEL Carine (MCU, UM)

BOCKAERT Joël (PRCE émérite, UM)

CHAUMONT-DUBEL Séverine (MCU, UM)

CLAEYSEN Sylvie (CRCN, Inserm)

COUDERT Camille (Acc. scientifique, CHRU)

PARMENTIER Marie-Laure (DR2, Inserm)

STOEBNER Yoann (Acc. scientifique, CHRU)

THOUVENOT Eric (PU-PH, CHU Nîmes)

VANDERMOERE Franck (CRCN, CNRS)

VILLENEUVE Julien (CRCN, CNRS)

Ingénieurs / Techniciens

MARGARIDO Clara (CDD IE, UM)

MEKKI Linda-Nora (CDD IE, CNRS)

PIZZOCARO Anne (AI, CNRS)

Postdoctorants / Doctorants

DEL OLMO Tomas (Postdoctorant, UM)

BENTO Ophélie (Doctorante, UM)

DUPUY Vincent (Doctorant, CNRS)

DU TRIEU DE TERDONCK Lucile (Doctorante, CNRS)

GALOPPIN Manon (Doctorante, CNRS)

ISMEURT Caroline (Doctorante CIFRE, UM)

PHILIBERT Clémentine (Doctorante, UM)

RABBITO Alessandro (Doctorant, CNRS)

ROGLIARDO Angelina (Doctorante, UM)

Groupe de recherche : GÉNOMIQUE DU CYCLE CELLULAIRE

Responsable

BIENVENU Frédéric (CRCN, CNRS)

Chercheurs / Enseignants chercheurs / Cliniciens

DECORSIÈRE Adrien (CRCN, CNRS)

CIRCUITS NEURONAUX ET CODAGE DE LA VALEUR

Chef(fe)s d'équipe

PÉRISSE Emmanuel (CRCN, CNRS)

Ingénieurs / Techniciens

COSTAS PAVAO DELGADO Miguel Joao (IE, Inserm)

Postdoctorants / Doctorants

VILLAR Maria Eugenia (Postdoctorante, Inserm)

DÉPARTEMENT NEUROSCIENCES

Directeur : AUDINAT Etienne



PHYSIOPATHOLOGIE DE LA TRANSMISSION SYNAPTIQUE

Chef(fe)s d'équipe

PERROY Julie (DR1, CNRS)

Chercheurs / Enseignants chercheurs / Cliniciens

BOROVIK Julie (Acc. scientifique, CHRU)

DADURE Christophe (PU-PH, UM)

PICO Julien (Acc. scientifique, CHRU)

SZABO Vivien (IH, CHRU - CR contractuel, CNRS)

Ingénieurs / Techniciens

BOUQUIER Nathalie (CDI IE, CNRS)

CHASTAGNIER Yan (CDD IE, CNRS)

Postdoctorants / Doctorants

MOUTIN Enora (Postdoctorante, CNRS)

SAKKAKI Sophie (Postdoctorante, CNRS)

AREIAS Julie (Doctorante, UM)

BOUTONNET Marin (Doctorant, UM)

CHALARD Kevin (Doctorant, UM, Acc. scient., CHRU)

SOLA Chrystelle (Doctorante, UM)

SZLENDAK Roza (Doctorante, UM)

SIGNALISATION PURINERGIQUE ET INFLAMMATION

Chef(fe)s d'équipe

RASSENDREN François (DR2, CNRS)

Chercheurs / Enseignants chercheurs / Cliniciens

COMPAN Vincent (CRCN, Inserm)

HIRBEC Hélène (CRCN, CNRS)

ULMANN Lauriane (MCU, UM)

Ingénieurs / Techniciens

LINCK Nathalie (AI, UM)

NOBILI Paola (CDD IR, Inserm)

PIERREDON Sandra (CDD IE, CNRS)

Postdoctorants / Doctorants

GILABERT Damien (Doctorant, UM)

HEMONNOT Anne-Laure (Doctorante, UM)

SEUBE Vincent (Doctorant, UM)

NEURORÉCEPTEURS, DYNAMIQUE ET FONCTIONS

Chef(fe)s d'équipe

RONDARD Philippe (DR2, Inserm)

Chercheurs / Enseignants chercheurs / Cliniciens

PIN Jean-Philippe (DRCE, CNRS)

PRÉZEAU Laurent (DR2, CNRS)

Ingénieurs / Techniciens

BRABET Isabelle (IEHC, CNRS, 40%)

MONNIC Jessica (CDD IE, UM)

ROUX Salomé (CDD IE, CNRS)

SERIS Claire (CDD IE, CNRS)

VIAL Cyrielle (CDD IE, CNRS)

Postdoctorants / Doctorants

LAFON Pierre-André (Postdoctorant, acc. scientifique)

LIU Junke (Postdoctorant, UM)

BELKACEMI Kawthar (Doctorante, UM)

BOUYSSOU Alexandre (Doctorant, Perkin Elmer Cisbio)

DERIEUX Cécile (Doctorante, accueil scientifique)

HAUBRICH Jordi (Doctorant, CNRS)

PION Léo (Doctorant, UM)

TSITOKANA Mireille (Doctorante, CNRS)

CODAGE MOLECULAIRE ET NEURONAL DES COMPORTEMENTS

Chef(fe)s d'équipe

VALJENT Emmanuel (DR2, Inserm)

Chercheurs / Enseignants chercheurs / Cliniciens

BERTASO Federica (CRCN, Inserm)

BESNARD Antoine (CRCN, Inserm)

HUSSON Zoé (MCU, UM)

STER Jeanne (CRCN, CNRS)

TROUCHE Stéphanie (CRCN, Inserm)

Ingénieurs / Techniciens

LANÇON Magali (TCN, UM)

Postdoctorants / Doctorants

CASTELL Laia (Postdoctorante, Inserm)

RULHE Coline (Doctorante, UM)

TUDURI Pola (Doctorante, UM)

VALLIANATOU Christina-Anna (Doctorante, Inserm)

THIRARD Steeve (Etudiant EPHE, 50%)

DÉPARTEMENT PHYSIOLOGIE - CANCER

Directeur : MANGONI Matteo



CARDIOPROTECTION, PHYSIOPATHOLOGIE DU RYTHME CARDIAQUE ET ISCHÉMIE

Chef(fe)s d'équipe

BARRÈRE-LEMAIRE Stéphanie (DR2, CNRS)
MANGONI Matteo (DR1, CNRS)

Chercheurs / Enseignants chercheurs / Cliniciens

MESIRCA Pietro (CRCN, Inserm)
NARGEOT Joël (DRCE émérite, CNRS)
PIOT Christophe (Card., Clin. du Millénaire)
SPORTOUCH Catherine (Card., Clin. du Millénaire)
TORRENTE Angelo (CRCN, CNRS)
VINCENT Anne (MCU-HC, UM)

Ingénieurs / Techniciens

BARRÈRE Christian (IEHC, CNRS)
BIDAUD Isabelle (IEHC, Inserm)
GALLOT Laura (CDD IE, UM)

Postdoctorants / Doctorants

CONTRERAS-LÓPEZ Rafael (Postdoctorant, FRM)
TORRE Eleonora (Postdoctorante, Fondation Leducq)
FERNÁNDEZ RICO Carlota (Doctorante, UM)
LOURADOUR Julien (Doctorant, UM)
TALSSI Leïla (Doctorante, CNRS)

THÉRAPEUTIQUES INNOVANTES POUR LE DIABÈTE: COMPRENDRE ET CORRIGER LA DYSFONCTION ET LA PERTE DE LA SÉCRÉTION D'INSULINE

Chef(fe)s d'équipe

DALLE Stéphane (DR2, Inserm)
RENARD Éric (PU-PH, UM)

Chercheurs / Enseignants chercheurs / Cliniciens

BERTRAND Gyslaine (CRHC, CNRS)
BRINGER Jacques (PU-PH émérite, UM)
COSTES Safia (CRCN, Inserm)
FARRET Anne (PHC, CHRU)
NOCCA David (PU-PH, UM)
RAVIER Magalie (CRCN, Inserm)

Ingénieurs / Techniciens

PLACE Jérôme (IEHC, UM)

Postdoctorants / Doctorants

DIOURI Omar (Postdoctorant, CHRU, UM)
DELOBEL Morgane (Doctorante, UM)
ZAIMIA Nour (Doctorant, UM)

PLASTICITÉ CÉRÉBRALE, CELLULES SOUCHES ET TUMEURS GLIALES DE BAS GRADE

Chef(fe)s d'équipe

DUFFAU Hugues (PU-PH, UM)
HUGNOT Jean-Philippe (PU, UM)

Chercheurs / Enseignants chercheurs / Cliniciens

BAUCHET LUC (PH, CHRU)
DARLIX Amélie (PH, IRCM)
GASSER SYLVIE (MCU-PH, UM)
GOZE Catherine (MCU-PH, UM)
HERBET GUILLAUME (MCU, UM)
RIGAU Valérie (PU-PH, UM)
VIGNAIS Marie-Luce (CRCN, CNRS)

Ingénieurs / Techniciens

RIPOLL CHANTAL (IE, Inserm)

Postdoctorants / Doctorants

NAKHLE Jean (Postdoctorant, CNRS)
CHEVREAU Robert (Doctorant, UM)
COCHEREAU Jérôme (Doctorant, CHRU)
KHATTAR Khattar (Doctorant, UM)
PINEAU Donovan (Doctorant, UM)

DÉPARTEMENT PHYSIOLOGIE - CANCER

Directeur : MANGONI Matteo



PHARMACOLOGIE ET BIOLOGIE STRUCTURALE DES PROTÉINES MEMBRANAIRES

Chef(fe)s d'équipe

GRANIER Sébastien (DR2, Inserm)
MOUILLAC Bernard (DR2, Inserm)

Chercheurs / Enseignants chercheurs / Cliniciens

BÉCHARA Cherine (MCU, UM)
CONG Xiaojing (CDD CR, Inserm)
DURROUX Thierry (DR2, CNRS)
FERGUSON Gavin (CDD CR, Inserm)
FILA Marc (PH, CHRU, 20%)
LEYRAT Cédric (CRCN, Inserm)
MENDRE Christiane (CRHC, CNRS)
MORIN Denis (PU-PH, UM, 20%)
SHEKHANI Rawan (Accueil scientifique, CNRS)
SOUNIER Rémy (CRCN, Inserm)

Ingénieurs / Techniciens

DEL NERO Elise (CDD IE, Inserm)
DRAPEAU Marion (CDD IE, Inserm)
JEANNOT Sylvain (CDD IE, Inserm)
ORCEL Hélène (IECN, CNRS)
VERA Laura (AI CDD, Inserm)

Postdoctorants / Doctorants

FOUILLEN Aurélien (Postdoctorant, Inserm)
HEALEY Robert (Postdoctorant, Inserm)
BOUS Julien (Doctorant, UM)
CHORFA Amélia (Doctorante - Ligue contre le Cancer)
OTUN Omolade (Doctorante, CNRS)

AUTO-RENOUVELLEMENT ET DIFFÉRENCIATION DES EPITHELIA

Chef(fe)s d'équipe

JAY Philippe (DR1, Inserm)

Chercheurs / Enseignants chercheurs / Cliniciens

COUTRY Nathalie (CRCN, Inserm)
GERBE François (CRCN, CNRS)

Ingénieurs / Techniciens

GIORDANO Alicia (CDD IE, CNRS)
HERBERT Fabien (IE, CNRS)

Postdoctorants / Doctorants

NDJIM Marième (Postdoctorante, L. EpiGenMed, UM)
NGUYEN Julie (Doctorante, Labex EpiGenMed, UM)

DÉVELOPPEMENT, PATHOLOGIES ET RÉGÉNÉRATION CARDIAQUES

Chef(fe)s d'équipe

JOPLING Chris (CRCN, Inserm)

Chercheurs / Enseignants chercheurs / Cliniciens

FAUCHERRE Adèle (CRCN, CNRS)
MOHA OU MAATI Hamid (MCU, UM)
MOORE-MORRIS Thomas (CRCN, Inserm)
MOREAU Adrien (Accueil scientifique, CNRS)

Ingénieurs / Techniciens

BRIDE Jamie (CDD IE, UM)
DROUARD Aurélien (IECN, CNRS, 50%)
RUBIO Francis (AJT, CNRS)

Postdoctorants / Doctorants

BOULET Fanny (Postdoctorante, Inserm)
FORNER-PIQUER Isabel (Postdoctorante, UM, 50%)
AREL Élodie (Doctorante, UM)
HARRINGTON Alenca (Doctorante, Inserm)
ROLLAND Laura (Doctorante, UM)

GÉNOMIQUE FONCTIONNELLE DES GÈNES SOUVIS À EMPREINTE PARENTALE

Chef(fe)s d'équipe

JOURNOT Laurent (DR1, CNRS)

Chercheurs / Enseignants chercheurs / Cliniciens

BOUSCHET Tristan (CRCN, Inserm)
REYNES Christelle (MCU, UM)
SABATIER Robert (PU, UM)
VARRAULT Annie (CRHC, CNRS)
VIVIEN Myrtille (MCU, UM)

Ingénieurs / Techniciens

GARNIER Laure (CDD AI, UM)
LE DIGARCHER Anne (AI, CNRS)

DÉPARTEMENT PHYSIOLOGIE - CANCER

Directeur : MANGONI Matteo



RÉSEAUX ET RYTHMES DANS LES GLANDES ENDOCRINES

Chef(fe)s d'équipe

MOLLARD Patrice (DR1, CNRS)

Chercheurs / Enseignants chercheurs / Cliniciens

BONNEFONT Xavier (CRCN, CNRS)

MARTIN Agnès (CRCN, CNRS)

MOLINO François (MCU, UM)

Ingénieurs / Techniciens

EL CHEIKH HUSSEIN Lama (CDD AI, CNRS)

FONTANAUD Pierre (AI, CNRS, 50%)

GALIBERT Evelyne (TCN, CNRS)

GUILLOU-DUVOID Anne (AI, CNRS)

KEMKEM Yasmine (CDD AI, CNRS)

LAFONT Chrystel (IR2, Inserm, 50%)

Postdoctorants / Doctorants

CHEREPANOV Stanislav (Postdoctorant, CNRS)

BIGNAUD Cassandre (Doctorante, UM)

SIGNALISATION, PLASTICITÉ ET CANCER

Chef(fe)s d'équipe

PANNEQUIN Julie (DR2, CNRS)

Chercheurs / Enseignants chercheurs / Cliniciens

CHOQUET Armelle (MCU, UM)

DAVID Alexandre (CRCN, Inserm)

MACARI-FINE Françoise (MCU, UM)

PASCUSSI Jean-Marc (CRCN, Inserm)

PLANQUE Chris (MCU, UM)

SAMALIN Emmanuelle (Oncologue, ICM, 10%)

Ingénieurs / Techniciens

BANSARD Lucile (IE, CNRS)

BOUCLIER Céline (IE, INSERM)

CRESPY Philippe (AJT, UM, 50%)

VILLERONCE Olivia (AI, CNRS)

Postdoctorants / Doctorants

BASTIDE Amandine (Postdoctorante, Inserm)

AMALRIC Amandine (Doctorante, UM)

GUILLOT Hélène (Doctorante, UM)

HOMAYED Zeinab (Doctorante, UM)